

■ 聚合物添加剂

JADEWIN -3

山梨醇类成核透明剂

化学成分

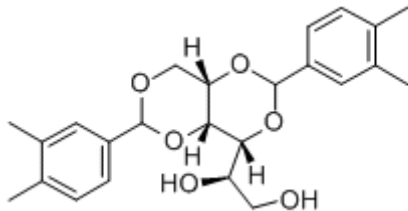
化学名称 双(3,4-二甲基苯亚甲基)山梨醇

CAS 135861-56-2

分子式 C₂₄H₃₀O₆

分子量 414.5

化学结构



规格指标及物理特性

检测	单位	标准
外观		白色粉末
熔点	℃	250.00-265.00
挥发分	%	≤0.50
平均粒径	μ m	≥30
D97		
平均粒径	μ m	≤15.0
D90		

产品特点及应用

- JADEWIN-3 是第三代二苯亚甲基山梨醇类成核剂，增透改性效果非常突出，可以有效提高聚丙烯产品的刚性和热变形温度
- JADEWIN-3 主要适用于均聚和无规共聚聚丙烯制品以及 LLDPE 薄膜。本品可以提高并改善材料的美学性能和加工性能
- JADEWIN-3 可直接与树脂直接混炼也可以用于注塑和挤出成型。JADEWIN-3 在聚丙烯中的建议添加量为 0.1-0.3%。PP 粉料可直接与该产品混合加工，PP 颗粒料可先将少量白油与 PP 颗粒混合后，再将 JADEWIN-3 加入，这样可使 JADEWIN-3 均匀附着在 PP 颗粒表面。
- JADEWIN-3 是 FDA 认证的可以用于食品接触包装材料，特别适用于对气味比较敏感的制品中



JADEWIN

杰得盈

●JADEWIN-3 可与其他聚合物稳定剂共同使用。

QINGDAO JADE NEW MATERIAL
TECHNOLOGY CO.,LTD
青岛杰得佳新材料科技有限公司

包装

10KG 纸箱

20KG 纸箱

600KG/托

搬运及储存

在搬运或使用该产品之前请查阅安全数据表。

若以适当的方式贮存在 25°C 以下的干燥区域，保质期为三年

声明

*以下信息替代了买方文件。我们所提供的使用建议，不得被视为侵犯专利权的原因。数据和结果以受监控的研究或实验室研究为依据，买方应根据预定使用条件进行检测，确认这些数据和结果的准确性。